

## LES CONNECTEURS UNIPOLAIRES SPeX SONT CONFORMES :

- à la directive Européenne ATEX (apposition du symbole "Ex" et marquage CE),
- à la directive RoHS (apposition du marquage CE),
- au règlement Européen REACH,
- aux normes internationales et européennes IEC/EN 60079-0, IEC/EN 60079-7, et IEC/EN 60079-31,
- aux spécifications de Bureau Veritas Marine.

## ORGANISMES DE CERTIFICATION SPeX

Ils sont certifiés par LCIE (ATEX et IECEx), NANIO (TR CU EAC), et cCSAus (organismes notifiés européens et internationaux français, russe et américano-canadien\*) et par BUREAU VERITAS MARINE.

\* (pour le marché nord-américain)



## SPeX CONNECTEUR UNIPOLAIRE



**Ex** II 2 G D Ex e IIC Gb, Ex tb IIIC Db  
IP65/IP66

Température d'utilisation -20 °C à +60 °C

Système électromécanique de verrouillage

Détrompage mécanique et visuel

## UNE PARFAITE SÉCURITÉ

- Socle femelle IP2X sans bouchon,
- Étanchéité automatique IP65/IP66 dès que la fiche est connectée au socle.

## UNE CONNEXION AISÉE

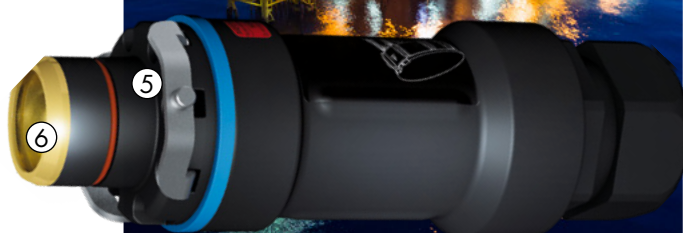
- Connexion non orientée lors du branchement,
- Détrompage mécanique entre phases, neutre et terre,
- Détrompage visuel par code couleur normalisé.

## LES CLASSEMENTS Ex DU SPeX SUIVANT LA SECTION DE CÂBLE ET LES TEMPÉRATURES AMBIANTES

	-20 °C ≤ Ta ≤ +40 °C G D T5/T56 °C	-20 °C ≤ Ta ≤ +40 °C G D T6/T56 °C	-20 °C ≤ Ta ≤ +60 °C G D T5/T76 °C
70 mm <sup>2</sup>	290 A	235 A	235 A
95 mm <sup>2</sup>	415 A	335 A	335 A
120 mm <sup>2</sup>	456 A	376 A	376 A
150 mm <sup>2</sup>	493 A	415 A	415 A
185 mm <sup>2</sup>	530 A	450 A	450 A
240 mm <sup>2</sup>	570 A	497 A	497 A
300 mm <sup>2</sup>	620 A	540 A	540 A
400 mm <sup>2</sup>	680 A	600 A	600 A

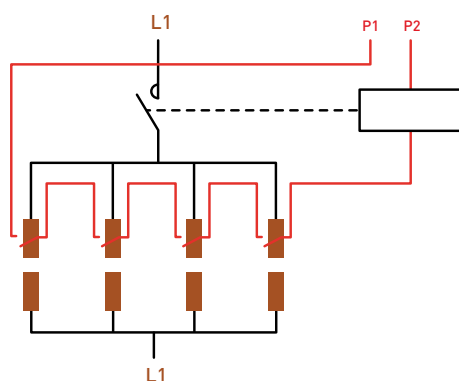
### Performances

Exemple, câblé en 240 mm<sup>2</sup>, le SPeX admet un courant permanent de 570 A/1 000 V AC, avec un classement EX de T5 à une température d'utilisation de 40 °C.



- ❶ Code couleur visuel normalisé en fonction du pays.
- ❷ Anneau de manœuvre (O/I) du système de déverrouillage.
- ❸ Bouton de déconnexion.
- ❹ Levier d'aide à la connexion (réversible).
- ❺ Joint d'étanchéité IP66 automatique à l'enclenchement (poussière et jets d'eau puissants).
- ❻ Anneaux de différents diamètres de détrompage (L1, L2...).

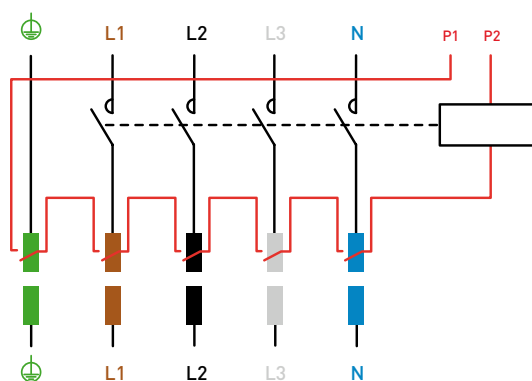
## SYSTÈME PARALLÈLE POUR AUGMENTER LA PUISSANCE DISTRIBUÉE



L'utilisation de fils pilotes est indispensable pour piloter un dispositif de précoupe.

## SYSTÈME DE DISTRIBUTION D'ÉNERGIE PAR ENCLÈCHEMENT SUCCESSIF DES CONTACTS

Ce système de pilotage opère une coupure compatible avec la réglementation Ex (sécurité augmentée « e »). **Le système de coupure n'est pas fourni.**



# 680 A

## CONNECTEUR UNIPOLAIRE SPeX

**U MAX**  
1 000 V AC  
1 000 VDC

MARECHAL ELECTRIC FRANCE

Ex II 2 G D

Ex e IIC Gb  
Ex tb IIIC Db

IECEx LCI 12.0005X/LCIE 07 ATEX 6073 X

### MODE D'EMPLOI



IP65  
IP66



VOIR  
TABLEAU



POLY



IK08



-20 °C  
+60 °C



ATEX



1, 2,  
21, 22



### SYSTÈME DE MANŒUVRE À COMMANDER

Compatible avec socle  
ou connecteur depuis 2018  
Levier de manœuvre :  
454A876  
Plaque de manœuvre :  
454A396



### AUTRES CARACTÉRISTIQUES

Courant nominal	Selon classement température et section de câble
Nombre de manœuvres	2000
Circuit pilote pré-câblé	6 A/250 V
Courant de court-circuit Icc	20 kA pendant 250 ms

### NORMES

Normes internationales et européennes IEC/EN	60079-0, 60079-7, 60079-31
Mode de protection	e, tb

### SOCLE DE TABLEAU incliné femelle

**CODES** couleurs **SPeX SANS COSSE**

### FICHE mâle

**SPeX SANS COSSE**

Type	Europe *	Référence	Référence 16-25 mm	Référence 22-32 mm	Référence 28-38 mm	Référence 40-43 mm
L1	Marron	4647001	464100132P	464100140P	464100150P	464100163P
L2	Noir	4647002	464100232P	464100240P	464100250P	464100263P
L3	Gris	4647003	464100332P	464100340P	464100350P	464100363P
Neutre	Bleu	464700N	464100N32P	464100N40P	464100N50P	464100N63P
Terre	Vert	464700T	464100T32P	464100T40P	464100T50P	464100T63P
Pôle +	Rouge	464700P	464100P32P	464100P40P	464100P50P	464100P63P
Pôle -	Noir	464700M	464100M32P	464100M40P	464100M50P	464100M63P

\* Les références indiquées sont valables pour l'Europe et le Japon.  
Pour des références de socle mobile ou de connecteur mural, nous contacter.


**SOCLE DE TABLEAU** incliné femelle

**FICHE** mâle

**CODES couleurs** **SPeX SANS COSSE**
**SPeX SANS COSSE**

Type	Australie et N <sup>lle</sup> Zélande	Référence	Référence 16-25 mm	Référence 22-32 mm	Référence 28-38 mm	Référence 40-43 mm
L1	Rouge	4347001	434100132P	434100140P	434100150P	434100163P
L2	Blanc	4347002	434100232P	434100240P	434100250P	434100263P
L3	Bleu	4347003	434100332P	434100340P	434100350P	434100363P
Neutre	Noir	434700N	434100N32P	434100N40P	434100N50P	434100N63P
Terre	Vert	434700T	434100T32P	434100T40P	434100T50P	434100T63P
Pôle +	Rouge	434700P	434100P32P	434100P40P	434100P50P	434100P63P
Pôle -	Noir	434700M	434100M32P	434100M40P	434100M50P	434100M63P

Pour le Royaume-Uni, l'Afrique du Sud et l'Inde, remplacer le préfixe (les 2 premiers digits) par 44.

Type	USA	Référence	Référence 16-25 mm	Référence 22-32 mm	Référence 28-38 mm	Référence 40-43 mm
L1	Noir	4247001*	424100132P	424100140P	424100150P	424100163P
L2	Rouge	4247002*	424100232P	424100240P	424100250P	424100263P
L3	Bleu	4247003*	424100332P	424100340P	424100350P	424100363P
Neutre	Blanc	424700N*	424100N32P	424100N40P	424100N50P	424100N63P
Terre	Vert	424700T*	424100T32P	424100T40P	424100T50P	424100T63P
Pôle +	Rouge	424700P*	424100P32P	424100P40P	424100P50P	424100P63P
Pôle -	Noir	424700M*	424100M32P	424100M40P	424100M50P	424100M63P

\* Produits certifiés cCSAus.

Pour des références de socle mobile ou de connecteur mural, nous contacter.

## COSSES

**Choix de la cosse en fonction du câble :** les sections de câbles souples mentionnées dans ce tableau sont données à titre indicatif. Il convient toujours d'effectuer une vérification, compte tenu des différentes compositions de ces câbles.



Section de câble (mm <sup>2</sup> )	Cosse droite à borne	Cosse droite filetée M12	Diamètre intérieur (mm)	Diamètre extérieur (mm)*	Matrice de sertissage
	Référence	Référence			
70	454A50C	454A50D	11	15	HCU/70
95	454A70C	454A70D	13.1	18	HCU/95
120	454A95C	454A95D	14.5	19	HCU/120
150	454A12C	454A12D	16.2	21	HCU/150
185	454A15C	454A15D	18	24	HCU/185
240	454A18C	454A18D	20.6	26	HCU/240
300	454A24C	454A24D	23.1	29	HCU/300
400	454A30C	454A30D	26.1	32	HCU/400
500	454A40C	454A40D	29.2	40	HCU/500
630	454A500C	454A500D	33.2	42	HCU/630
/	/	454A63D	37.6	52	HCU/800

Raccordement par cosse à sertir suivant norme NF C 20-130 (norme VDE 0220 : nous consulter). Préconisation d'un sertissage hexagonal double.

\*Choisir la matrice de sertissage en fonction du diamètre extérieur de votre cosse.

**ACCESSOIRE**
**Référence**
**VERROUILLAGE PAR AXE 2 CADENAS Ø 4 À 8 mm  
(CADENAS NON FOURNI)**


Verrouillage par clé plate  
pour cadenas de Ø 4 à 8 mm  
(cadenas non fourni)

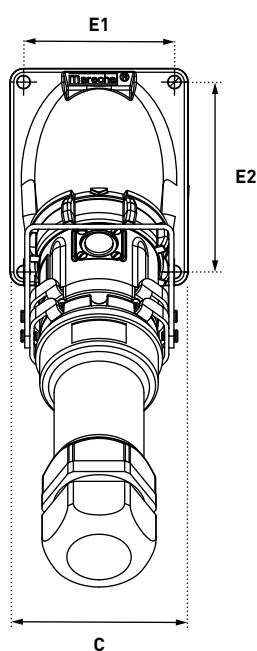
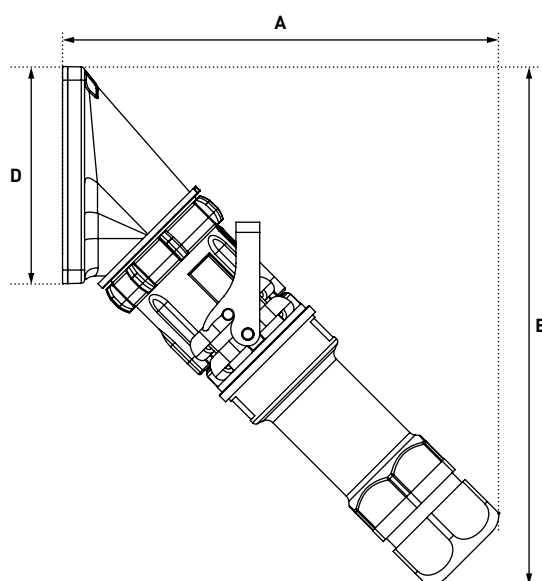
454A843

# PLANS ET DIMENSIONS



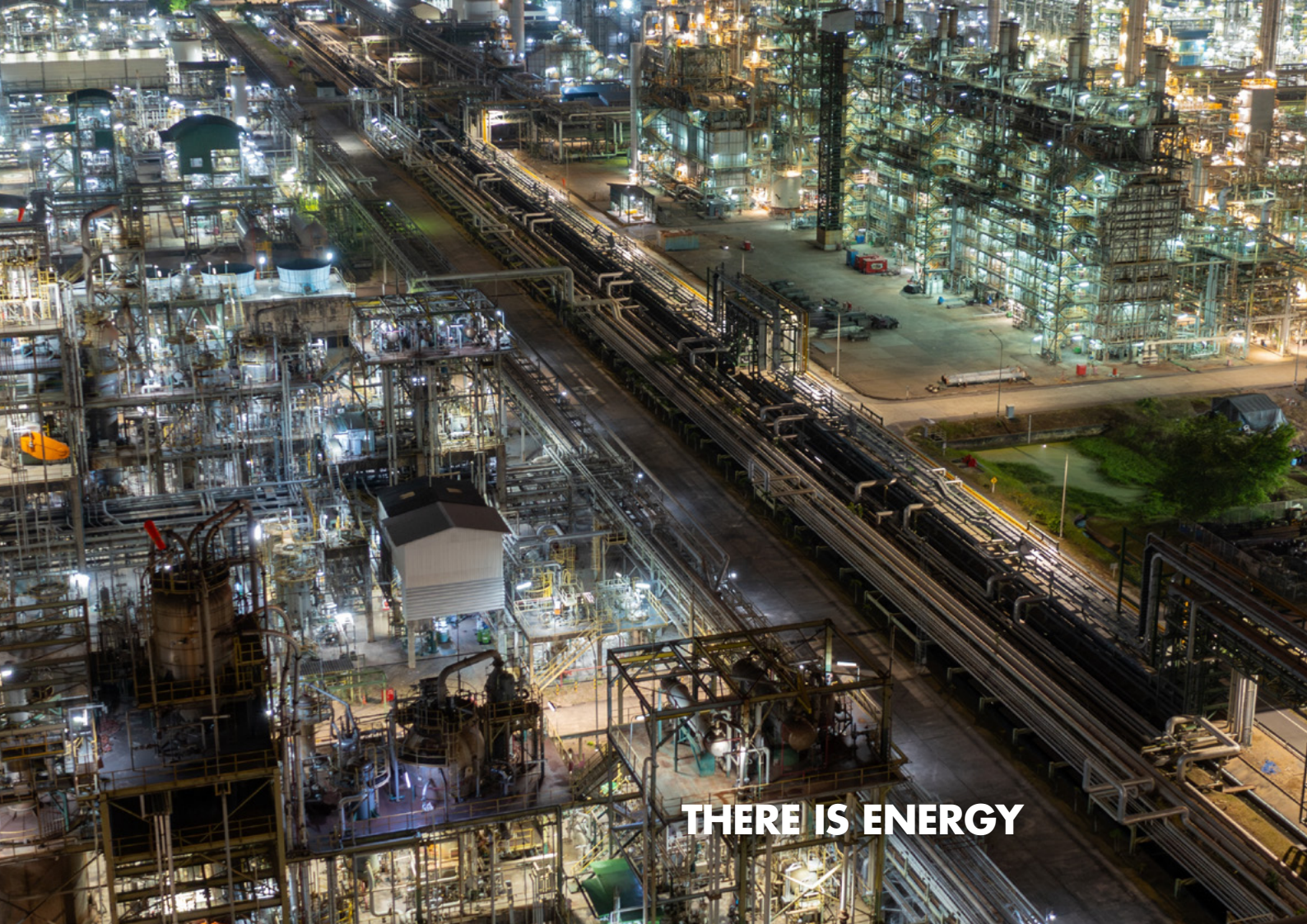
TÉLÉCHARGEZ  
LES PLANS  
SUR NOTRE SITE  
INTERNET  
[marechal.com](http://marechal.com)

**FICHE SUR SOCLE DE TABLEAU INCLINE 30°**



	<b>A</b>	<b>B</b>	<b>C</b>	<b>D</b>	<b>E1</b>	<b>E2</b>
<b>SP M50</b>	254	306	105	128	89	112





**THERE IS ENERGY**



## **BEYOND CONNECTIONS**

SPeX est un connecteur unipolaire sécurisé et fiable pour les applications nécessitant de fortes puissances avec une grande capacité d'absorption des surintensités fréquentes, pouvant aller jusqu'à  $10 \cdot I_n$ .

Il est destiné aux atmosphères explosibles (zones 1, 2, 21, 22).